

Lesson 1 【織り方の基本】

テクニック

- * 図案と目数表の見方
- * タテ糸の張り方(A)
- * 織り方の基本
- * タテ糸の終わり方(I)
- * フリンジの付け方(I)
ビーズとビーズの間に付けるストレートフリンジ
- * ブローチ金具の付け方



◇ フリンジブローチ

✿ 材料 ✿

- ・ベストビーズ……………TB-6F(1.1g) TB-83(3.6g)
TB-262(1g) TB-557(1.3g)
TB-560(0.8g)
- ・ブローチ金具……………9-26-4MG
- ・ビーズクラフト用糸……ベージュ／＃60(13m)

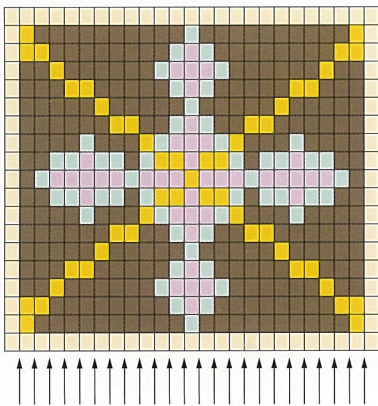
作品寸法：タテ6.7cm×ヨコ4cm

織り上がり寸法：19段(3.3cm)×25目(3.6cm)

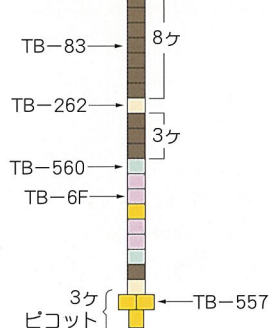
※タテ糸を26本張ります。

図案

図案はフリンジを付ける位置の参考にして下さい。
矢印(↑)の位置にフリンジを付けましょう。



<フリンジ>



- 紫 TB-6F ○
- 緑 TB-83 ×
- 薄茶 TB-262 △
- 金 TB-557 □
- 黄緑 TB-560 ●

目数表

ビーズの色、粒数、拾う順番を数字と記号で表しています。
目数表は、上から一段目になり下に進んでいくように表示してあります。作品は下から上に織り進めていきます。
各段を左から右へ記号に従ってビーズを数字の数だけ拾います。

<ビーズの色と粒数>

段数 ↓	1	2	3	4	5	6	7	8	9	10	11	12	13	14	15	16	17	18	19		
1	25 △																				
2	1 △ 1 10 × 1 ● 10 × 1 1 △																				
3	1 △ 2 8 × 1 ● 1 ○ 1 ● 8 × 2 1 △																				
4	1 △ 2 × 1 6 × 1 ● 3 ○ 1 ● 6 × 1 2 × 1 △																				
5	1 △ 3 × 2 5 × 1 ● 1 ○ 1 ● 5 × 2 3 × 1 △																				
6	1 △ 5 × 1 5 × 1 ● 5 × 1 5 × 1 △																				
7	1 △ 6 × 2 2 × 1 ● 1 ○ 1 ● 2 × 2 6 × 1 △																				
8	1 △ 4 × 1 3 × 1 ● 1 ○ 1 ● 3 × 1 3 × 1 ● 4 × 1 △																				
9	1 △ 2 × 2 1 ○ 2 ● 1 × 1 ● 2 1 ○ 2 1 ● 1 × 2 ● 1 ○ 2 ● 2 × 1 △																				
10	1 △ 1 × 1 ● 5 ○ 1 ● 3 ○ 1 3 ○ 1 ● 5 ○ 1 × 1 △																				
11	1 △ 2 × 2 1 ○ 2 ● 1 × 1 ● 2 1 ○ 2 1 ● 1 × 2 ● 1 ○ 2 ● 2 × 1 △																				
12	1 △ 4 × 1 3 × 1 ● 1 ○ 1 ● 3 × 1 1 3 × 1 ● 4 × 1 △																				
13	1 △ 6 × 2 2 × 1 ● 1 ○ 1 ● 2 × 2 6 × 1 △																				
14	1 △ 5 × 1 5 × 1 ● 5 × 1 5 × 1 △																				
15	1 △ 3 × 2 5 × 1 ● 1 ○ 1 ● 5 × 2 3 × 1 △																				
16	1 △ 2 × 1 6 × 1 ● 3 ○ 1 ● 6 × 1 2 × 1 △																				
17	1 △ 2 8 × 1 ● 1 ○ 1 ● 8 × 2 1 △																				
18	1 △ 1 10 × 1 ● 10 × 1 1 △																				
19	25 △																				